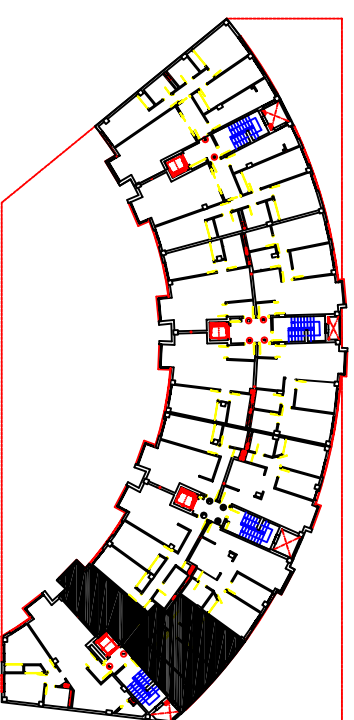


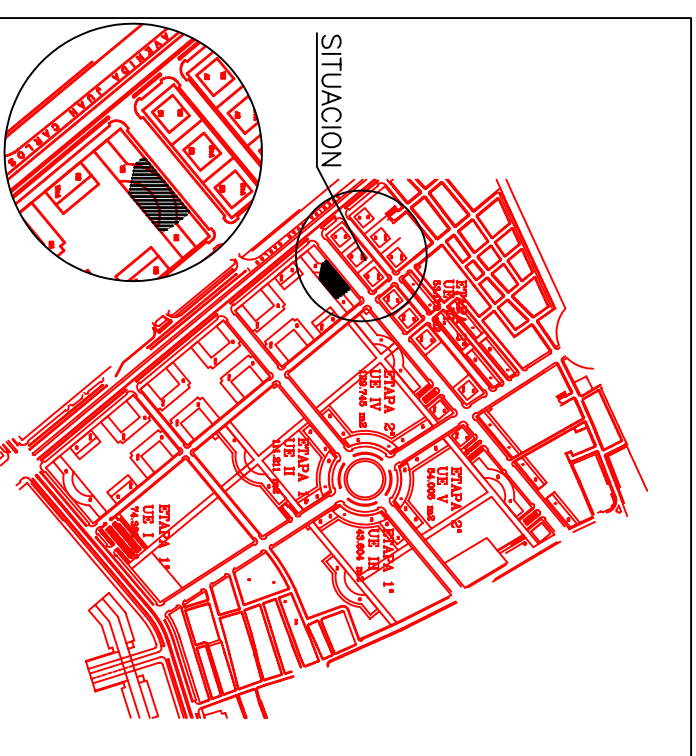
PLANTA TIPO "VIVIENDA I"

ESCALA 1/100

SUP. CONST. + ESP. COMUN.....101,81m²
 SUP. UTIL.....78,36m²



SITUACIÓN:



84 VIVIENDAS, LOCALES, TRASTEROS Y GARAJE

U.E. IV P.P. CR-5, PARCELA 3, MANZANA K-1. MURCIA

PROMUEVE: EUSEBIO ABELLAN S.L.

ARQUITECTO: ANTONIO ANGEL CLEMENTE GARCIA