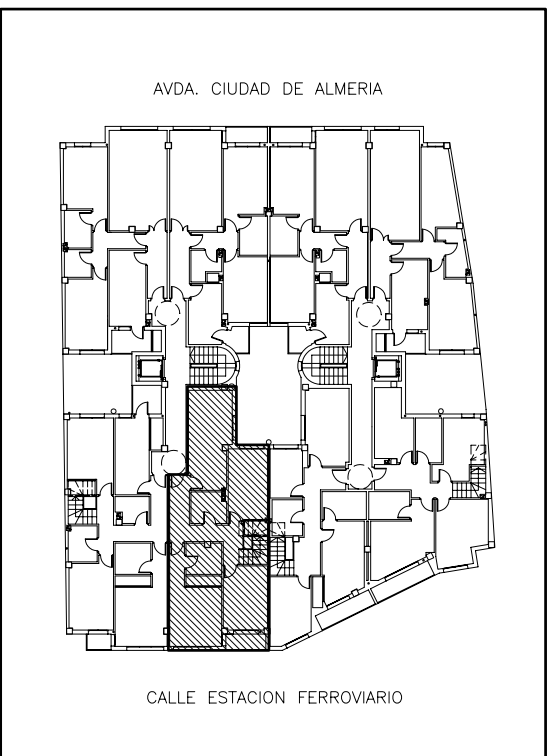
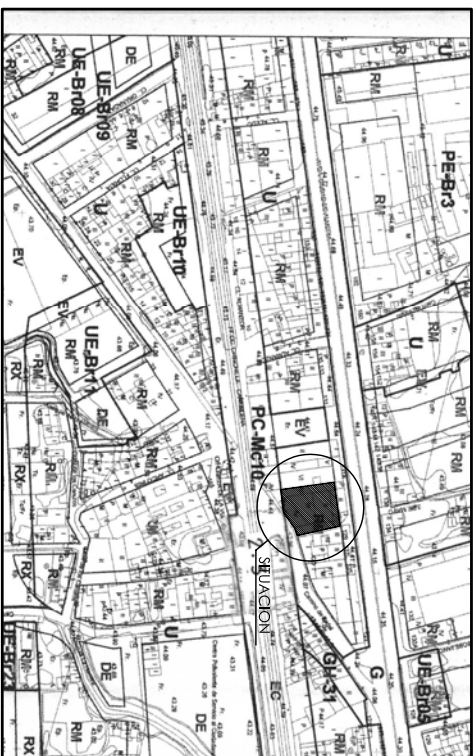


SITUACION:



AVDA. CIUDAD DE ALMERIA

CALLE ESTACION FERROVIARIO

PLANTA TERCERA/CUARTA " VIVIENDA TIPO D"

ESCALA 1/100

SUP. CONST. + ESP. COMUN ..... 162,65 m2  
 SUP. UTIL ..... 141,95 m2

28 VIVIENDAS, BAJOS COMERCIALES, TRASTEROS Y GARAJE  
 AVDA. CIUDAD DE ALMERIA Y C/ ESTACION FERROVIARIO. (MURCIA)

PROMUEVE: EUSEBIO ABELLAN S.L.