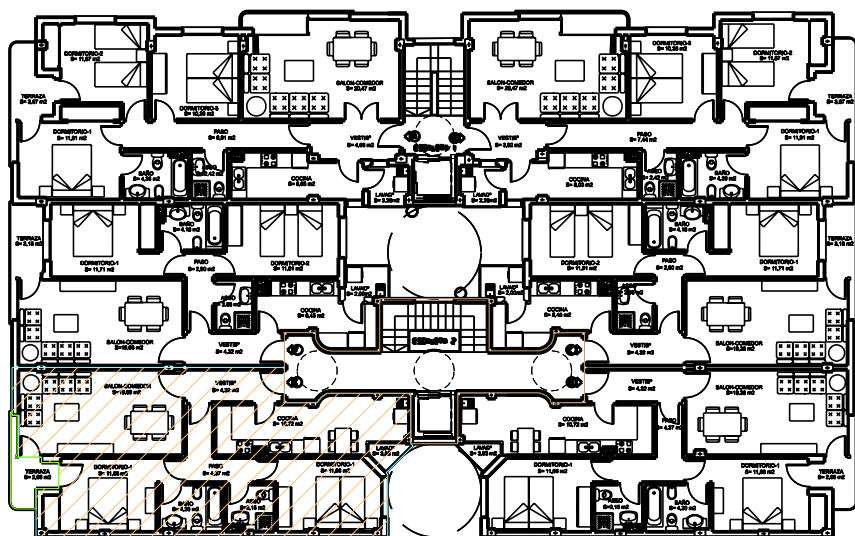


VIVIENDA E (PLANTAS 1ª y 2ª)

VIVIENDA	NUM. DORM.	SUP. UTIL	S.CONSTRUIDA	P.P. SERV. COMUNES	TOTAL CONSTRUIDA + ELEMENTOS COMUNES
E	2	72,25	82,80	13,11	95,91

PROYECTO DE 24 VIVIENDAS, LOCAL COMERCIAL Y SOTANOS (GARAJE), SITO EN AVDA. CIUDAD DE ALMERIA Nº 131 Y FERROCARRIL (MURCIA)

PROMOTOR :EUSEBIO ABELLAN S.L.



miguel navarro martinez s.l.
 Severo Montalvo, nº 6
 Tfno. 413009
 Aguilas. Murcia.