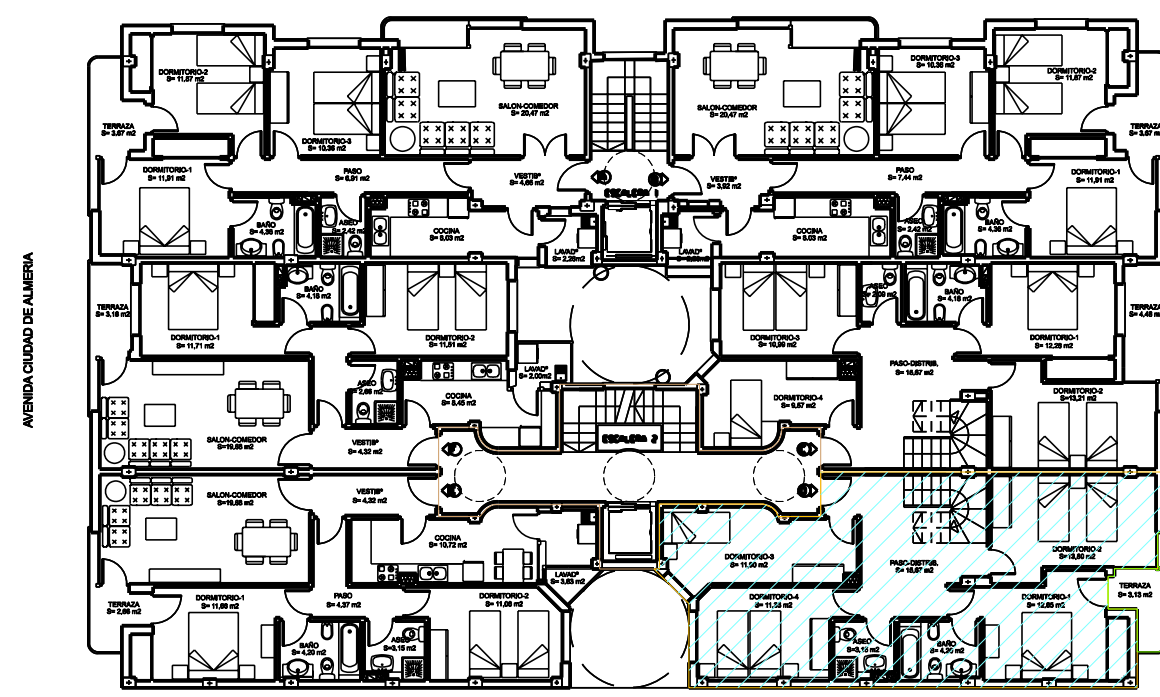
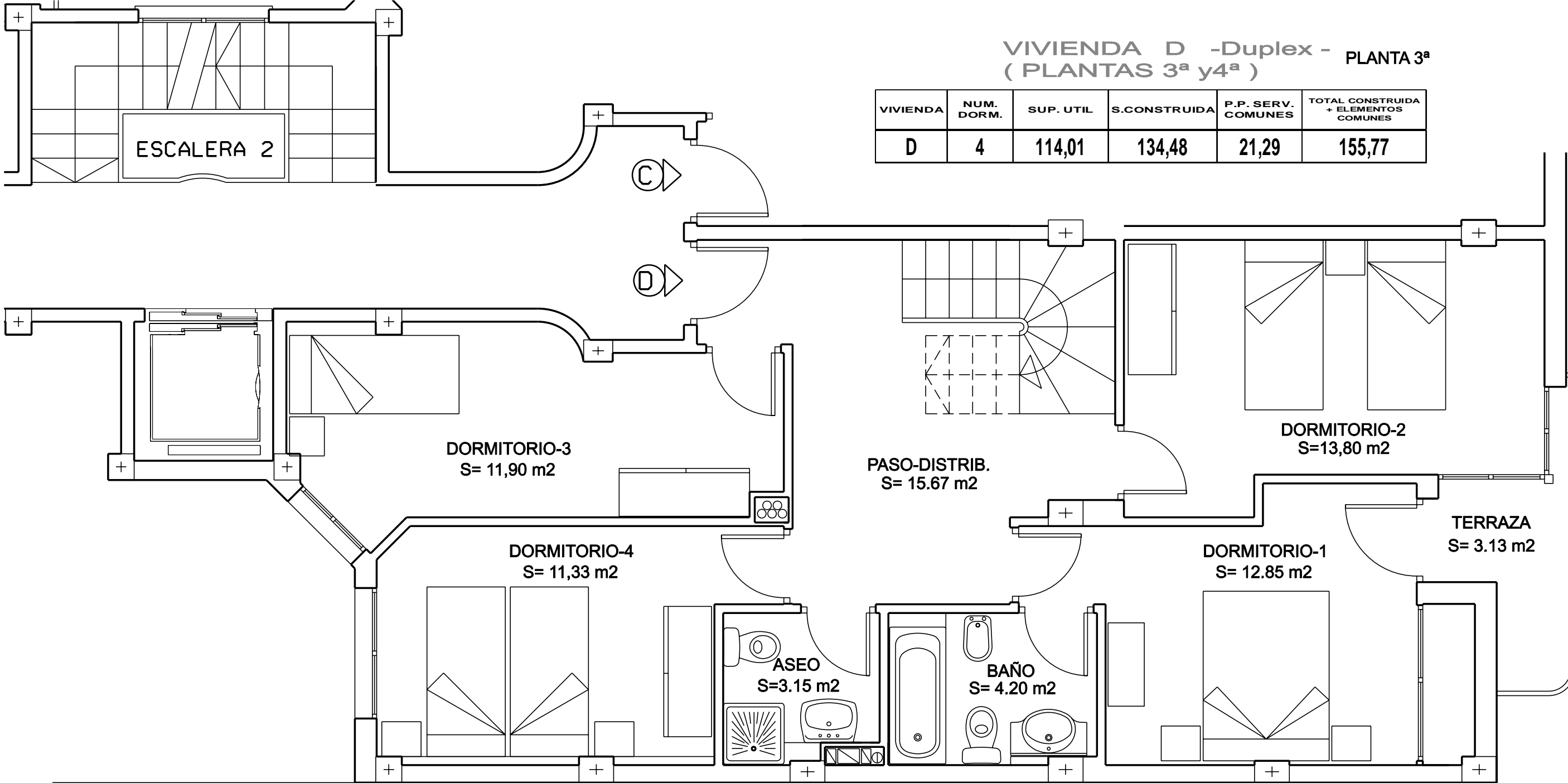


VIVIENDA D -Duplex - PLANTA 3ª
(PLANTAS 3ª y 4ª)

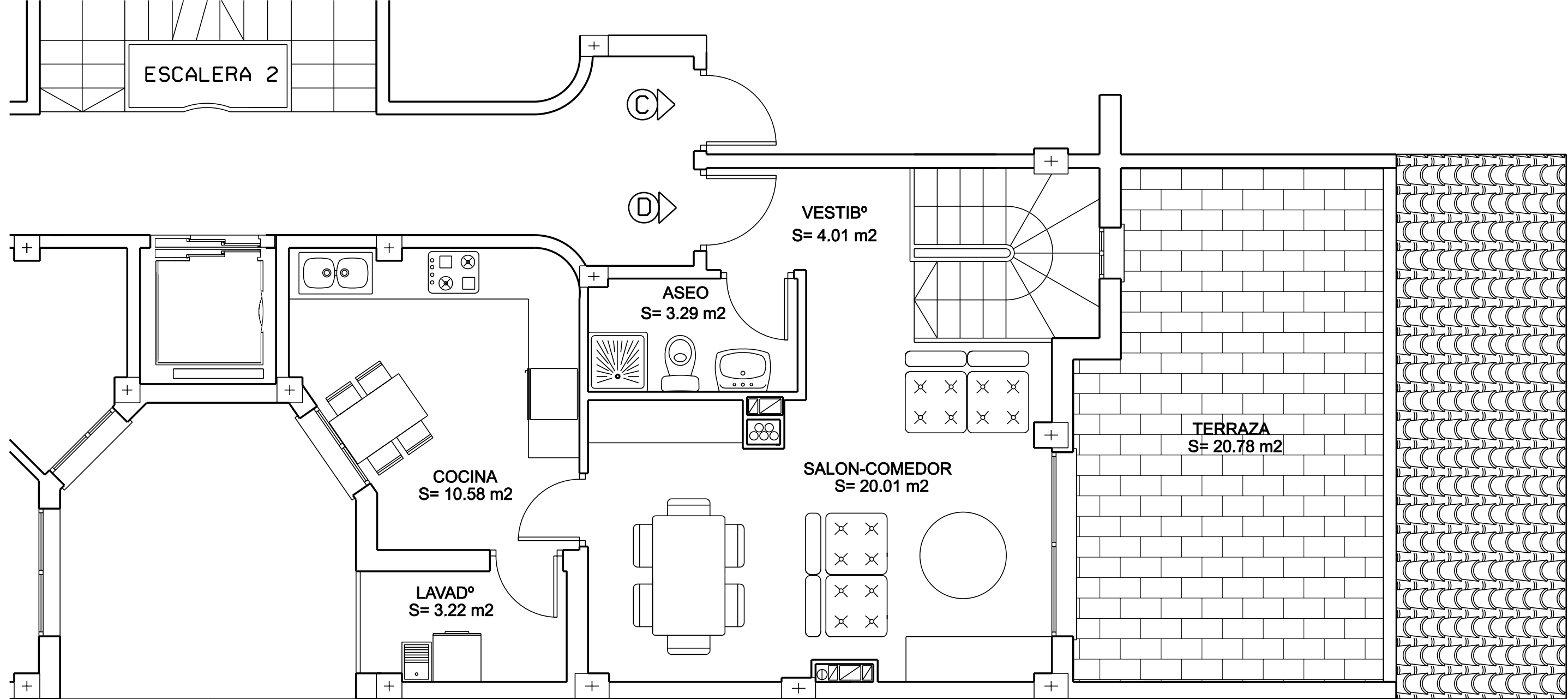
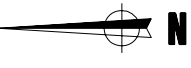
| VIVIENDA | NUM. DORM. | SUP. UTIL | S.CONSTRUIDA | P.P. SERV. COMUNES | TOTAL CONSTRUIDA + ELEMENTOS COMUNES |
|----------|------------|-----------|--------------|--------------------|--------------------------------------|
| D | 4 | 114,01 | 134,48 | 21,29 | 155,77 |



PROYECTO DE 24 VIVIENDAS, LOCAL COMERCIAL Y SOTANOS (GARAJE), SITO EN AVDA. CIUDAD DE ALMERIA Nº 131 Y FERROCARRIL (MURCIA)

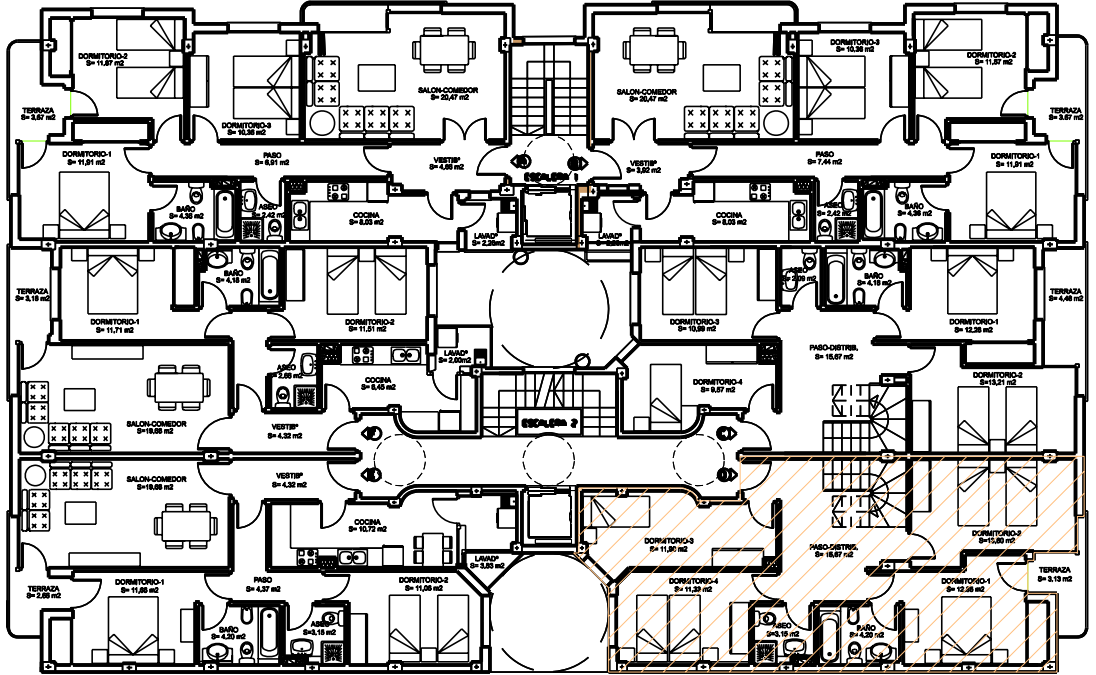
PROMOTOR :EUSEBIO ABELLAN S.L.

miguel navarro martinez s.l.
Severo Montalvo, nº 6
Tlfo. 413009
Aguilas. Murcia.



VIVIENDA D -Duplex -
(PLANTAS 3ª y 4ª) PLANTA 4ª

| VIVIENDA | NUM. DORM. | SUP. UTIL | S.CONSTRUIDA | P.P. SERV. COMUNES | TOTAL CONSTRUIDA + ELEMENTOS COMUNES |
|----------|------------|-----------|--------------|--------------------|--------------------------------------|
| D | 4 | 114,01 | 134,48 | 21,29 | 155,77 |



PROYECTO DE 24 VIVIENDAS, LOCAL COMERCIAL Y SOTANOS (GARAJE), SITO EN AVDA. CIUDAD DE ALMERIA N° 131 Y FERROCARRIL (MURCIA)

PROMOTOR :EUSEBIO ABELLAN S.L.

miguel navarro martinez s.l.
 Severo Montalvo, nº 6
 Tfno. 413009
 Aguilas. Murcia.