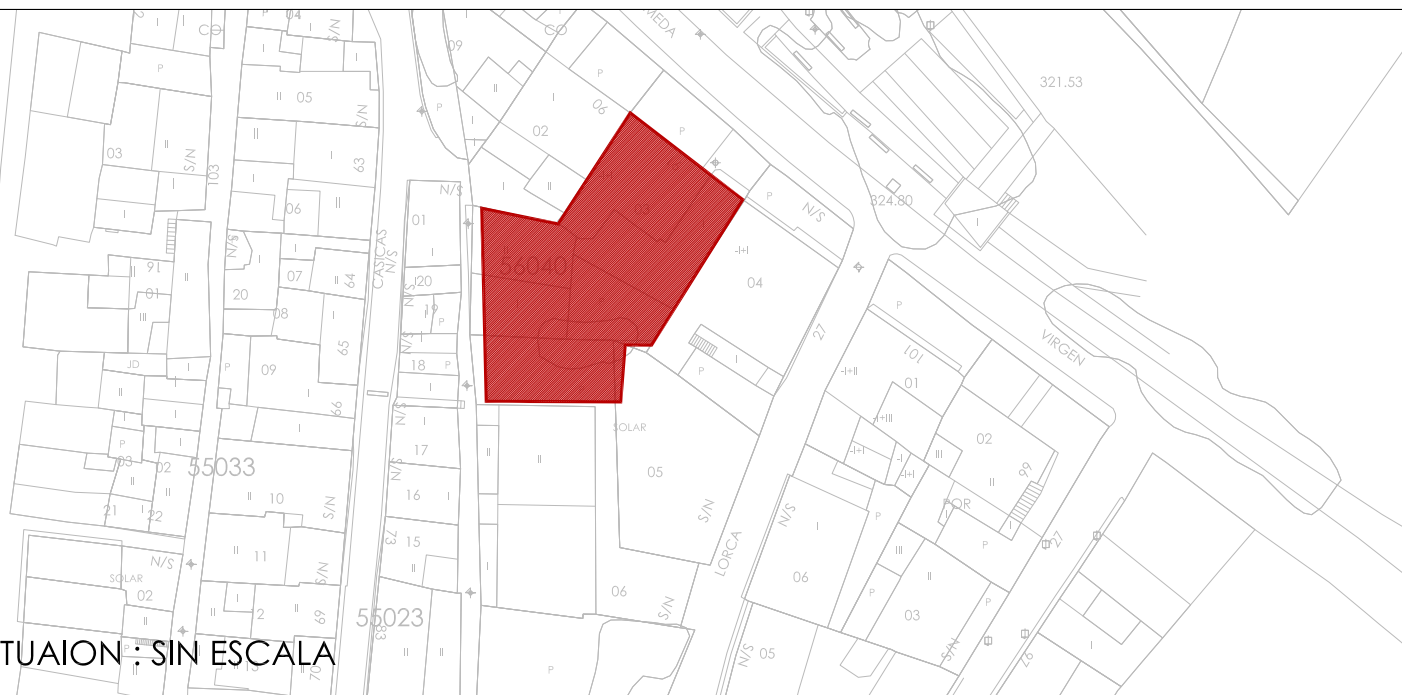


ESCALA:1/200

PLANTA PRIMERA



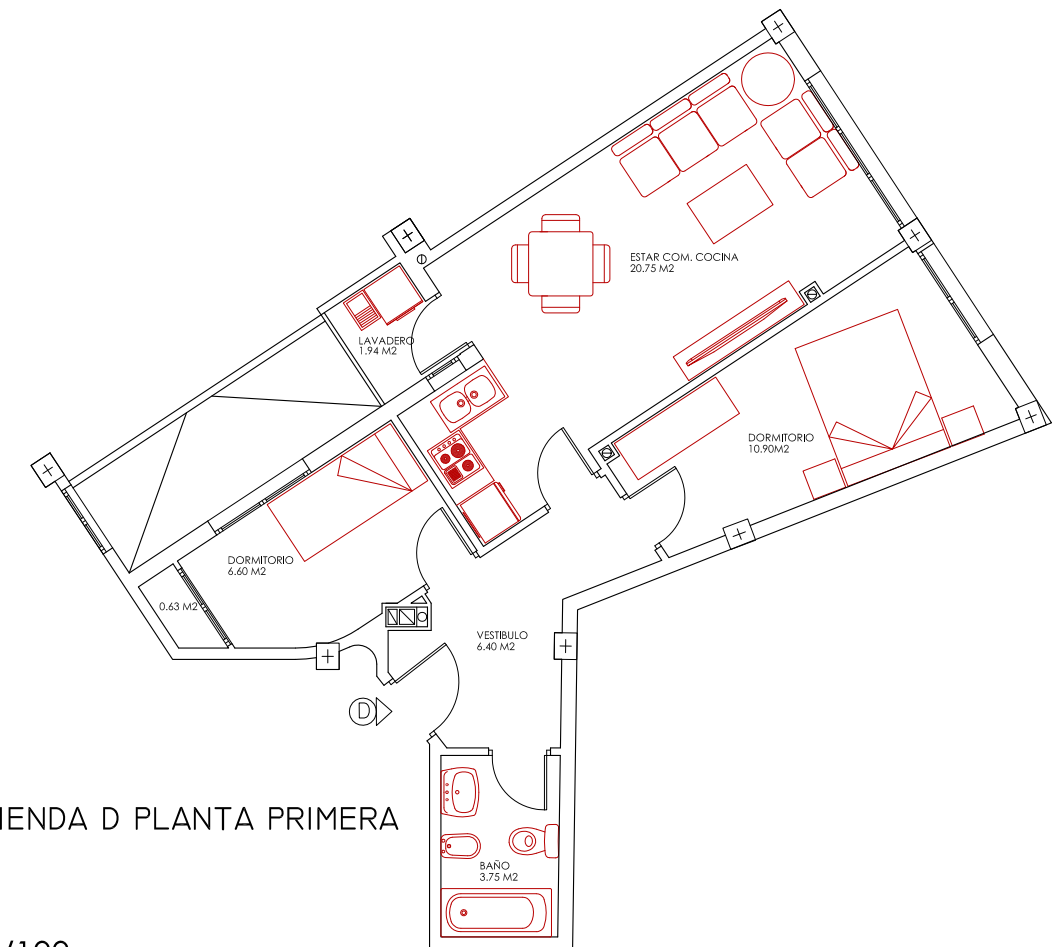
SITUAION : SIN ESCALA

SUPERFICIE UTIL:

50,00 M2

SUPERFICIE CONSTRUIDA:

59,33 M2



VIVIENDA D PLANTA PRIMERA

ESCALA:1/100

ILUNDAIN ARQUITECTOS S.L.

**GONZALO FDEZ-ILUNDAIN ROMERO**

Av. Juan Carlos I, Nº 31, 1º B. Lorca. Tlf: 968.46.60.10

PROMOCION DE 14 VIVIENDAS EN VIRGEN DE LAS HUERTAS  
PARA EUSEBIO ABELLAN

ilun  
dain  
arqui  
tectos

**I-ARQ**